

CORTE/CUT

- 1.- Pieza delantera central. 4 Cortes
- 2.- Pieza lateral delantera. 2 Cortes
- 3.- Costado delantero. 2 Cortes
- 4.- Pieza trasera. 2 Cortes
- 5.- Costado trasero. 2 Cortes
- 6.- Pieza de la cintura. 1 Corte con tela doblada
- 7.- Faldon, pieza delantera. 2 Cortes
- 8.- Faldon, pieza trasera. 1 Corte con tela doblada
- 9.- Mangas pieza principal. 2 Cortes
- 10.- Mangas, pieza baja. 2 Cortes
- 11.- Cuello. 2 Cortes con tela doblada

- 1.- Center front piece. 4 cuts
- 2.- Front side piece. 2 cuts
- 3.- Front side. 2 cuts
- 4.- Rear piece. 2 cuts
- 5.- Rear side. 2 cuts
- 6.- Waist piece. 1 Cut with folded fabric
- 7.- Faldon, front piece. 2 cuts
- 8.- Faldon, rear piece. 1 Cut with folded fabric
- 9.- Sleeves main piece. 2 cuts
- 10.- Sleeves, low piece. 2 cuts
- 11.- Neck. 2 Cuts with folded fabric

INSTRUCCIONES/INSTRUCTIONS

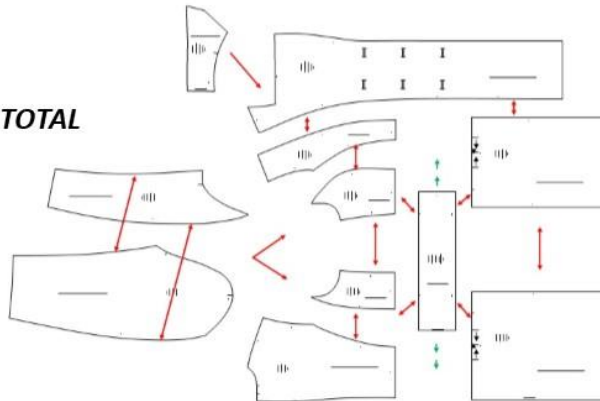
Genero: Paño de lana
6 Botones
Entretela

Genre: Wool cloth
6 buttons
Interlining

TELA Y CONSUMO/GENDER TOTAL

Para la T-L (1,90 mts)
Cortes, en tela de 1,50 mts de ancho

Para la T-L (1,90 mts)
Cortes, en tela de 1,50 mts de ancho



CONFECCION/MAKING

- A.- Coser las piezas delanteras
- B.- Coser las piezas del centro trasero
- C.- Coser las piezas traseras
- D.- Coser los costados
- E.- Colocar la pieza de la cintura
- F.- Faldon, preparar los tablonces encontrados
- G.- Faldon, coser las piezas delanteras y traseras
- H.- Faldones, coser a la pieza de la cintura
- I.- Preparar la pieza delantera central
- J.- Coser las piezas delanteras a la pieza central
- K.- Coser los hombros
- L.- Preparar las mangas
- M.- Coser las mangas a las sisas
- N.- Preparar y coser el cuello

- A.- Sew the front pieces
- B.- Sew back center pieces
- C.- Sew the rear parts
- D.- Sew the sides
- E.- Place the waist piece
- F.- Faldon, prepare the boards found
- G.- Faldon, sew the front and rear parts
- H.- Faldon, sew to the waist piece
- I.- Prepare the center front piece
- J.- Sew the front pieces to the center piece
- K.- Sew the shoulders
- L.- Prepare the sleeves
- M.- Sew the sleeves to the armholes
- N.- Prepare and sew the neck

**CODIGO
684**

ABRIGO CRUZADO /CROSS COAT



TALLAS/SIZES

14 16 S M L XL

- Adquiere Patrones Digitales. Descarga e imprime en casa.
- Matrices para Maquinas Bordadoras. Encuentra PES, JEFF, XXX
- Patrones Impresos, adquiere tus compras online con despachos a todo Chile.
- Encuentra puntos de ventas mas cercanos. Servicios, Articulos y mas en un solo lugar.

www.puntopatrones.com

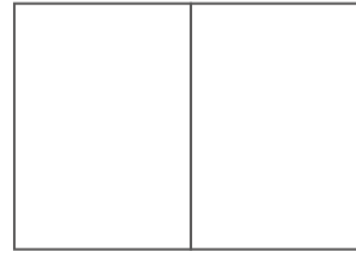


Punto Patrones

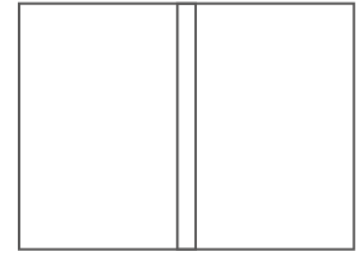




- PATRONES INCLUYEN 1 CENTIMETRO DE COSTURA PARA CORTAR Y ARMAR
- CONFIGURE SU IMPRESORA AL MISMO FORMATO DE HOJA QUE ELIGIO
- PATTERNS INCLUDE 1 CENTIMETER OF SEWING TO CUT AND ASSEMBLE
- CONFIGURE YOUR PRINTER TO THE SAME PAPER FORMAT YOU CHOOSE



 **JUNTAR HOJAS**
PUT PAPER TOGETHER



 **NO MONTAR**
DO NOT MOUNT PAPER

ARMADO DE LAS HOJAS POR TALLAS

PAPER ASSEMBLY

